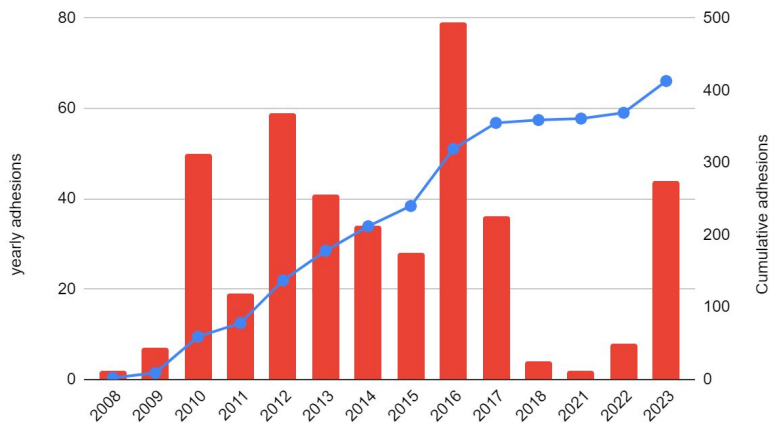


Il supporto tecnico ed economico della Regione Piemonte per la definizione dei Piani d'Azione per l'Energia Sostenibile e il Clima (PAESC)

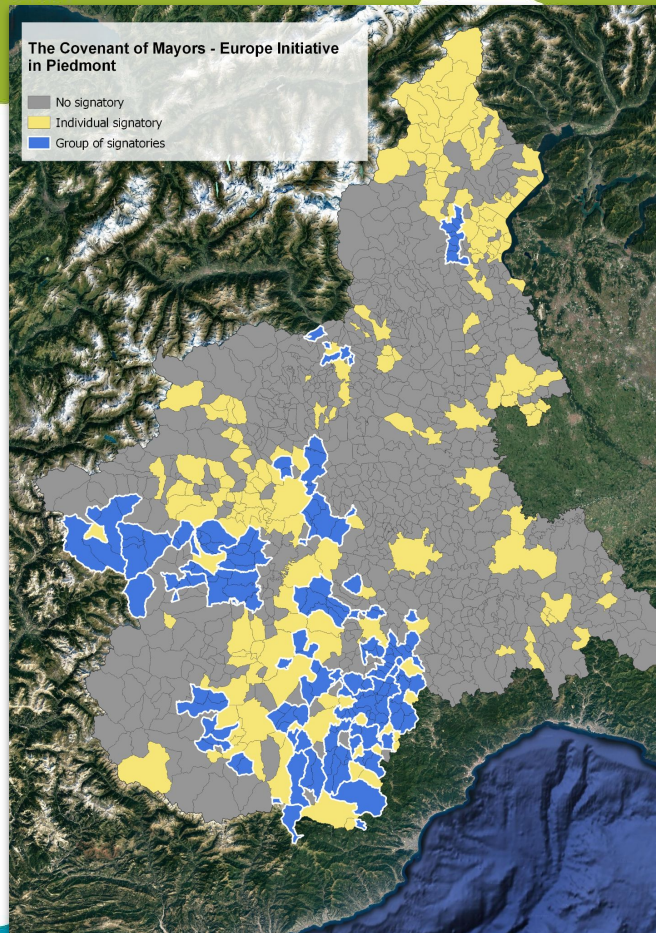
Silvio De Nigris

Regione Piemonte - Settore Sviluppo Energetico Sostenibile

IL PATTO DEI SINDACI IN PIEMONTE



Circa **370** adesioni come singoli comuni o come aggregazioni. Più di **30** aggregazioni che coinvolgono circa **200** firmatari.



OSSERVATORIO
ENERGIA

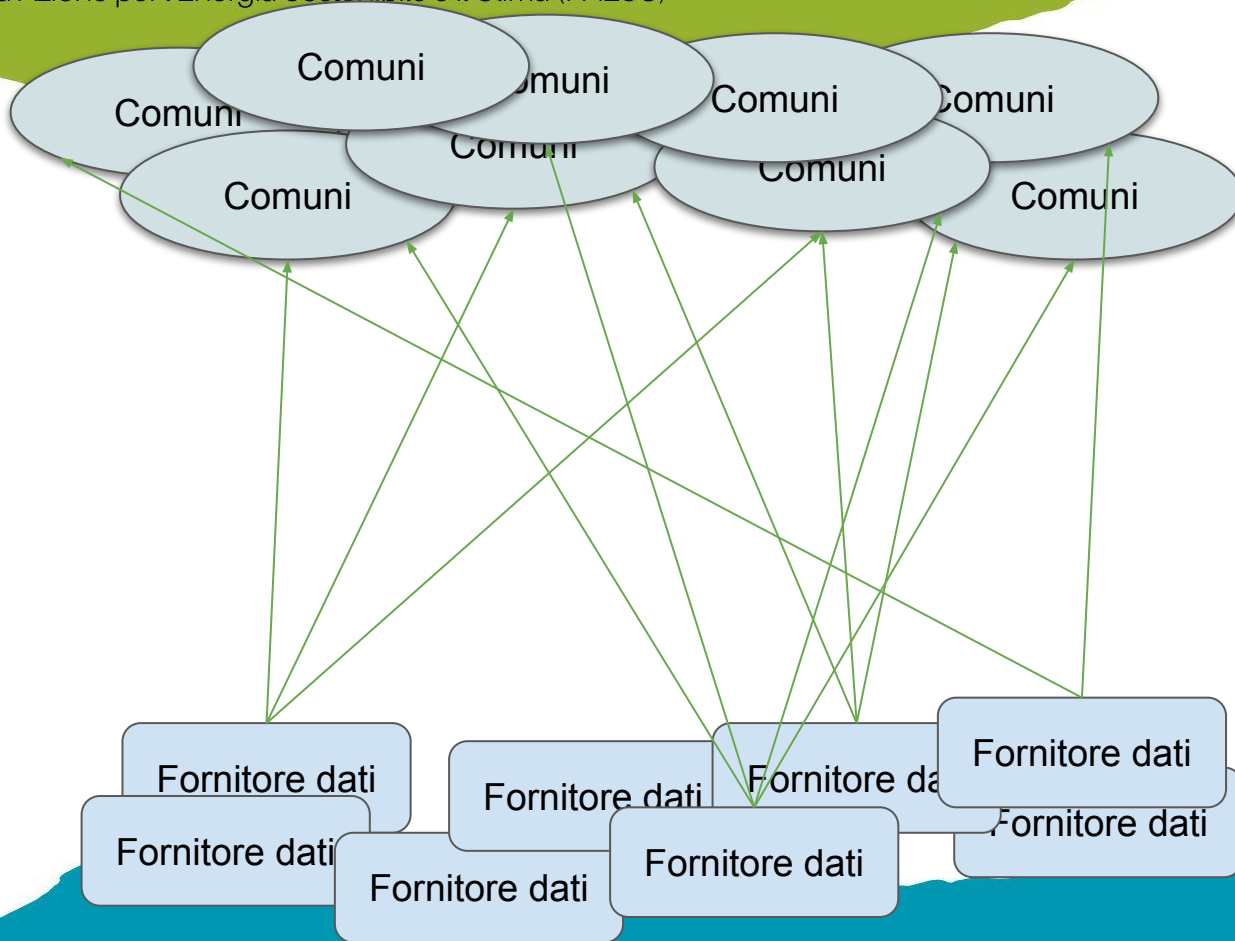
FINANZIAMENTO PAESC

LINEE GUIDA E
SCHEMI DI
DOCUMENTAZIONE

COINVOLGIMENTO IN
PROGETTI

**IL RUOLO DI
COORDINAMENTO
TERRITORIALE**

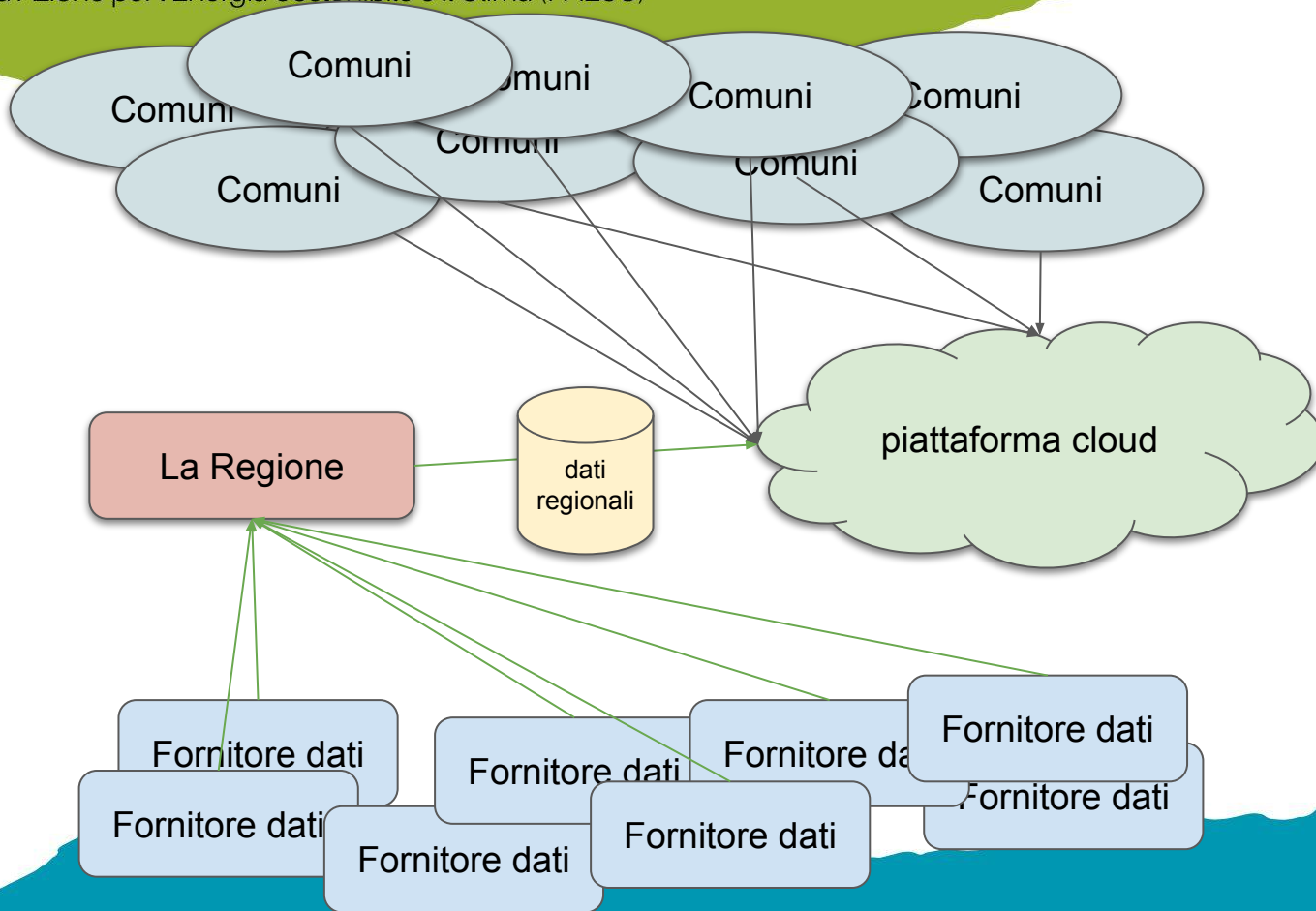
Il supporto tecnico ed economico della Regione Piemonte per la definizione dei Piani d'Azione per l'Energia Sostenibile e il Clima (PAESC)



OSSERVATORIO
ENERGIA



Il supporto tecnico ed economico della Regione Piemonte per la definizione dei Piani d'Azione per l'Energia Sostenibile e il Clima (PAESC)

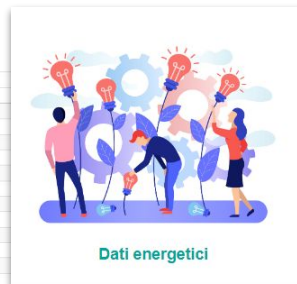


Il supporto tecnico ed economico della Regione Piemonte per la definizione dei Piani d'Azione per l'Energia Sostenibile e il Clima (PAESC)

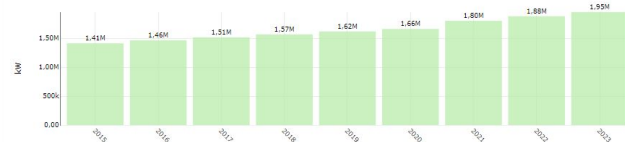
Sezione D - Consumo di GPL

Consumo di Gpl - visione d'insieme

anno	istat	comune	1 - Potenza installata di gpl in kW	2 - Consumo di gpl in kWh	3 - Consumo di gpl in tep
2015	001066	CASTELLAMONTE	11.6k	9,05M	778
	001078	CHIERI	10.2k	8,34M	717
	001115	GIAVENO	7,38k	6,54M	562
	001130	LEINI	10.3k	8,28M	712
	001272	TORINO	14,7k	11,7M	1,01k
	001314	VOLPIANO	10.3k	8,42M	724
	002002	ALAGNA VALSESIA	9,62k	10,3M	883
	004000	BACIGLIO PIEEMONTE	8,28k	6,50M	559
	004020	BRÀ	10.8k	8,30M	713
	004078	CUNEO	17,2k	14,7M	1,27k
	004089	FOSSANO	13,6k	10,2M	878



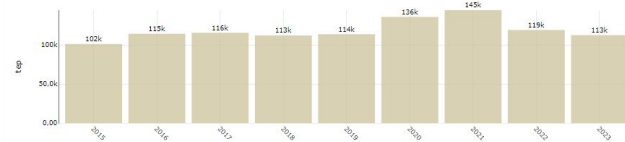
Potenza installata di GPL (kW)



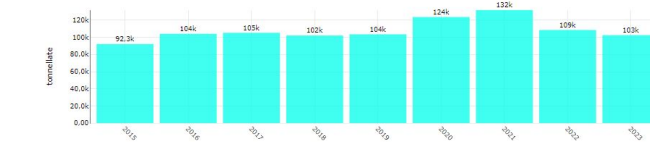
Consumo di GPL (kWh)



Consumo di GPL in tonnellate equivalenti di petrolio



Consumo di GPL in tonnellate



OSSERVATORIO
ENERGIA

L'Amministrazione

Temi

Servizi

Riparti Piemonte

Piemonte Informa

Piemonte da Vivere

Scheda informativa

Patto dei Sindaci - Piemonte

Ascolta

Rivolto a: Enti pubblici



Il Patto dei Sindaci è il più grande movimento, su scala mondiale, delle città per le azioni a favore del clima e l'energia. Se il tuo comune è interessato a intraprendere azioni concrete per il clima e l'energia verso un'Europa più equa e neutrale dal punto di vista climatico per tutti, è invitato ad aderire al Patto dei Sindaci per l'Energia Sostenibile e il



Menu strumenti

Schede informative

Servizi online

Normativa

Notizie

Indicazioni per argomenti

Sviluppo

Sistema Ricerca e Innovazione

Sviluppo territoriale

Sviluppo energetico sostenibile

Fondo Europeo Sviluppo Regionale

Agenda digitale

Attività estrattive

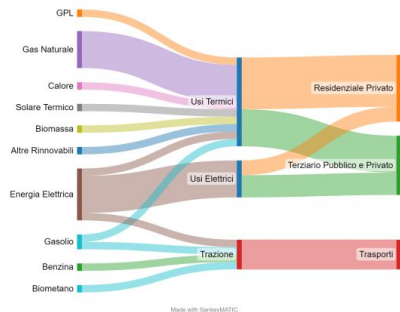
Artisanato

LINEE GUIDA E
SCHEMI DI
DOCUMENTAZIONE



2. ANALISI DEL SISTEMA ENERGETICO LOCALE

Il presente capitolo riporta la metodologia e le procedure di stima necessarie alla ricostruzione della domanda di energia del territorio; l'analisi del sistema energetico locale consiste nella ricostruzione dei flussi energetici che entrano all'interno del territorio in esame e ricostruisce la domanda di energia delle diverse fonti energetiche nei differenti settori di utilizzo. Lo schema seguente esemplifica in modo qualitativo quanto descritto in seguito. Esso riporta sulla sinistra i vettori energetici, al centro la modalità di utilizzo con cui ciascuno di esso può essere impiegato e sulla destra il settore di utilizzo*.



Made with SankeyMATIC

2.1. Il settore residenziale privato

2.1.1. Descrizione del settore

Il settore residenziale privato è composto da edifici destinati principalmente all'uso residenziale, compresi gli alloggi di edilizia popolare. Il fabbisogno energetico di tale settore è composto da usi elettrici e termici per

* Per semplicità non sono stati rappresentati i settori opzionali (industria ed agricoltura).

Due documenti: uno per mitigazione e uno per adattamento

- Come usare i dati disponibili?
- Cosa fare se non ci sono i dati?
- Come elaborare scenari per il futuro?
- Quali obiettivi porsi al 2030 e oltre?
- Quali azioni inserire nel PAESC?

LINEE GUIDA E
SCHEMI DI
DOCUMENTAZIONE

Consulenza esterna: 16.000 + IVA
Primo contatto JRC: maggio 2023
Prima trasmissione linee guida: luglio 2023
Primo feedback ufficiale JRC: febbraio 2024
Revisione linee guida: luglio 2024



FEEDBACK REPORT

Region of Piemonte (IT)

Foreword

The present document is the feedback report from the Covenant of Mayors (CoM) Technical Helpdesk after having completed the analysis of your methodology for the development of Sustainable Energy and Climate Action Plans (SECAPs) used by local authorities from your Province/Region.

The analysis is essentially focusing on the compliance of the methodology with the Covenant formal commitments and principles.

The feedback report serves the purpose of informing the CTC on whether its methodology is compliant with the Guidebook "How to develop a Sustainable Energy and Climate Action Plan (SECAP)" with respect to:

Mitigation

1. The calculation of the Emission Inventories
2. The selection of key sectors to address

Adaptation

3. The identification of climate risks and vulnerabilities and adaptation goal(s)
4. The selection of relevant adaptation actions

The present report also provides observations on other crucial aspects of SECAP development addressed by the CTC on behalf of its signatories, if described in the methodology or in the model of SECAP, namely:

5. The adaptation of local administrative structures
6. The engagement of stakeholders
7. The identification of financial resources
8. The monitoring process

This report contains recommendations and suggestions for improvement, which we recommend that you take into consideration as much as possible. Nevertheless, in some instances our remarks might just point out peculiarities that do not need to be addressed because they find their explanation to be in the particular circumstances occurring within your territory.



Overall evaluation

We are pleased to announce that your methodology is compliant with the Covenant principles and therefore has been accepted. We wish to congratulate you on this achievement!

The Region of Piemonte has developed detailed guidelines for cities and towns in its territory on how to develop a sustainable energy and climate action plan (SECAP). The guidelines consist of two documents, one addressing the mitigation pillar of the initiative, the other the adaptation pillar.

LINEE GUIDA E
SCHEMI DI
DOCUMENTAZIONE

APPROVED

Approvazione
JRC: 30/09/2024



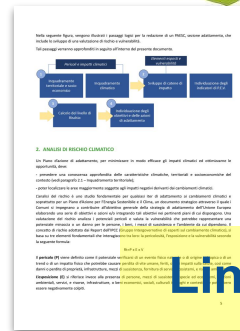
Supporto alla predisposizione di Piani d'Azione per l'Energia Sostenibile e il Clima (PAESC)

Si intende selezionare Enti locali con cui sviluppare PAESC, mediante la sottoscrizione di un **accordo** con Regione per la condivisione della spesa necessaria e la collaborazione tecnica.

A seguito di indagine di mercato, si è stabilito una ripartizione della spesa pari al 55% a carico della Regione e 45% a carico degli Enti locali (in caso di aggregazione quest'ultima può essere ripartita pro-quota tra i membri dell'aggregazione stessa).

FINANZIAMENTO
PAESC

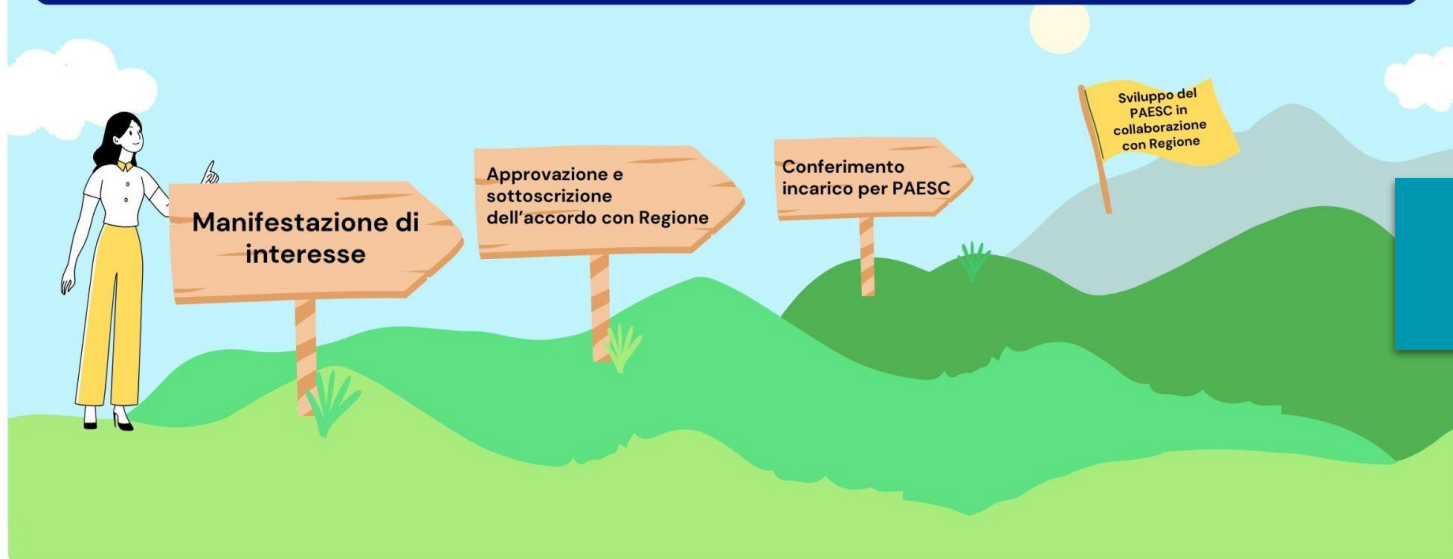
Il supporto tecnico ed economico della Regione Piemonte per la definizione dei Piani d'Azione per l'Energia Sostenibile e il Clima (PAESC)



Linee guida regionali



Le fasi del procedimento per gli EELL



FINANZIAMENTO
PAESC

1

Creazione di un'aggregazione territoriale

2

Adesione al Patto dei Sindaci e creazione profilo sul portale e impegno di spesa

3

Collaborazione allo sviluppo del PAESC (referente di progetto, discussione con altri enti e stakeholders, ecc..)



Le fasi del procedimento per la RP



FINANZIAMENTO
PAESC

1

Selezione degli Enti beneficiari

2

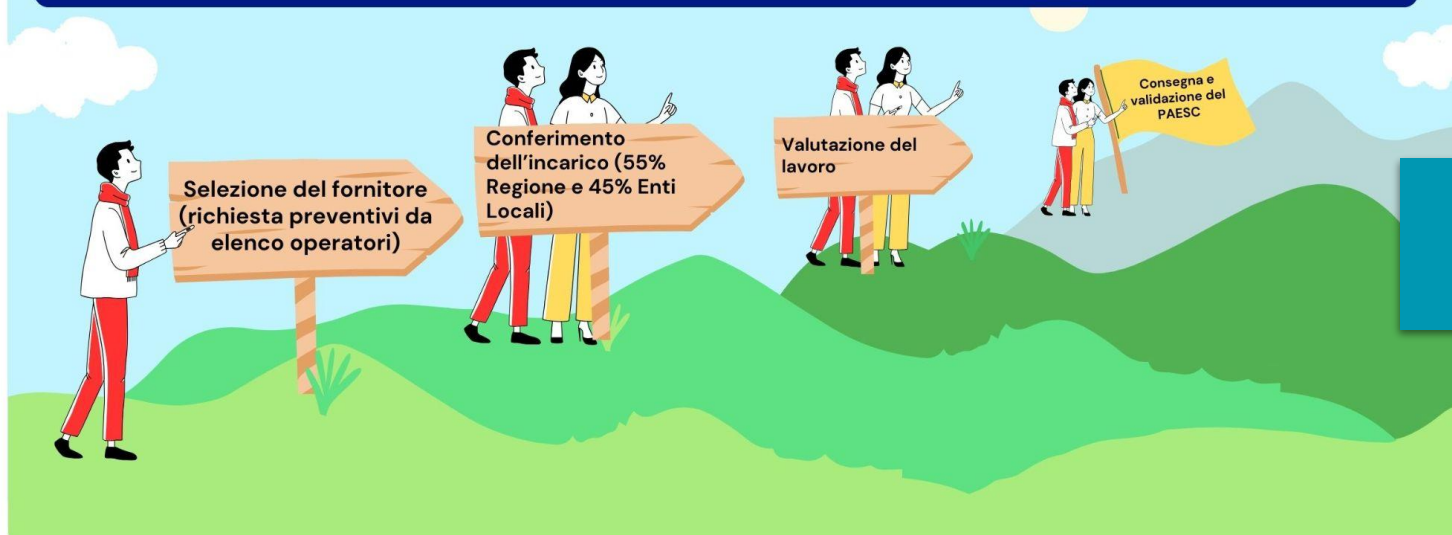
Individuazione dei consulenti per lo sviluppo dei PAESC

3

Collaborazione allo sviluppo del PAESC (supporto a raccolta dati e definizione di analisi)



Le fasi del procedimento con il fornitore



FINANZIAMENTO
PAESC

1

L'operatore viene scelto dalla Regione e comunicato agli Enti beneficiari

2

Il fornitore riceve due incarichi diretti entrambi funzionali alla redazione di un PAESC

3

Pagamento delle fatture del fornitore



INDIVIDUAZIONE DEGLI OPERATORI



In esito al Bando con cui si intendono raccogliere le manifestazioni d'interesse da parte degli operatori verrà redatto l'ELENCO DEGLI OPERATORI IDONEI

Individuati gli Enti con cui sottoscrivere l'accordo verranno richiesti 3 preventivi a coloro che presenti nell'elenco per individuare l'offerta migliore

individuato il professionista/Studio Professionale/Società verranno sottoscritti 2 distinti incarichi:

- I. uno da parte di Regione Piemonte
- II. uno da parte dell'Ente Locali/Unione di Comuni/Aggregazione di Comuni



Il supporto tecnico ed economico della Regione Piemonte per la definizione dei Piani d'Azione per l'Energia Sostenibile e il Clima (PAESC)



Riqualificazione energetica edifici pubblici



Comunità Energetiche Rinnovabili

**COINVOLGIMENTO IN
PROGETTI**



Sportelli Energia



Grazie per l'attenzione

silvio.denigris@regione.piemonte.it